

THINK&DO STUDIO



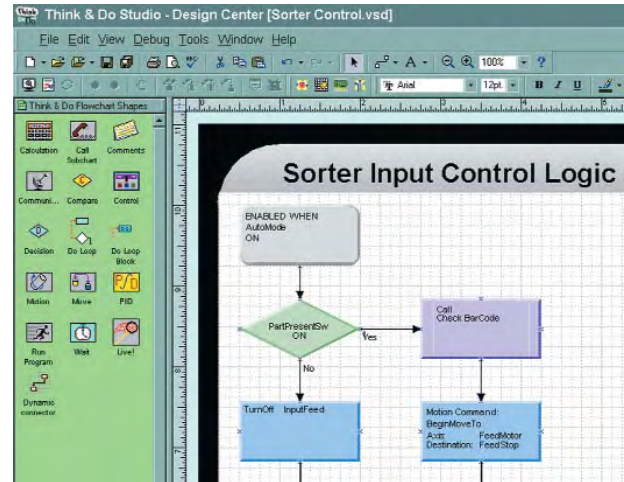
Поддержка Windows NT, 2000, XP
и Visio 2002



Think&Do Studio - это инструмент разработчика комплексных систем всестороннего управления и разработки человеко-машинного интерфейса (HMI) на основе Microsoft Visio2002. Общая база данных тэгов и богатый набор средств выделяют Think&Do Studio по сравнению с любым другим программным обеспечением на рынке автоматизации. Think&Do Studio состоит из трех ключевых компонентов:

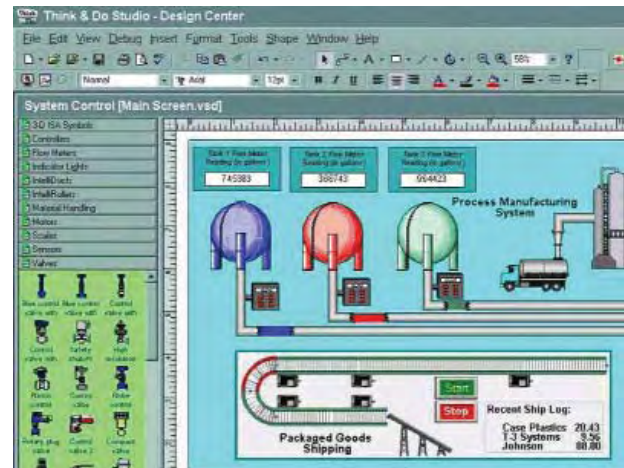
1. Studio Control Logic

Инструмент разработки блок-схем для быстрого создания интуитивно понятной управляющей логики. Среда исполнения Studio Control Logic работает под управлением Windows XP/2000/NT или на платформе Windows CE.



2. Studio HMI

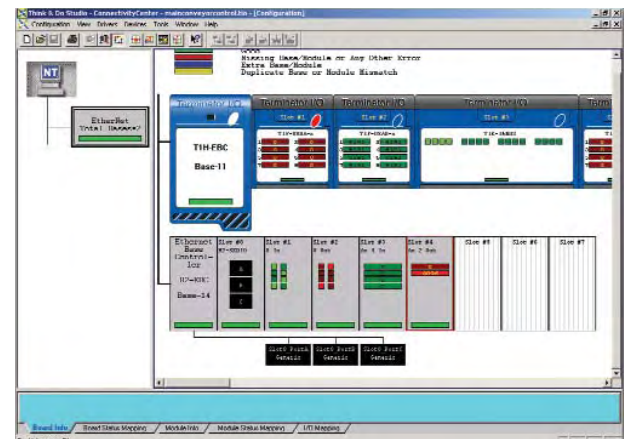
Полномасштабный инструмент для разработки человеко-машинного интерфейса, использующий мощные возможности Microsoft Visio, для создания великолепных графических экранов с отображением данных и интерфейсов панели оператора, с применением той же самой базы данных тэгов, используемой в составе Studio Control Logic. Studio теперь включает в себя более чем 3500 интеллектуальных форм в 77 трафаретах с инструментальными средствами, которые помогают располагать форму по Вашему усмотрению. Универсальные кнопки или индикаторы для всех экранов человеко-машинного интерфейса используют фоновую анимацию. Используя редактор удаленного узла Think&Do Remote Screen Node (PC-ENT-SRN), подключите к сети управления удаленный человеко-машинный интерфейс на базе компьютера.



3. Studio Connectivity Center

Инструмент управления и конфигурирования сложными сетями позволяет легко идентифицировать и немедленно соединяться с любым оборудованием, включенным в состав системы.

- Повторное использование библиотечных блок-схем во многих проектах с контролем их версии
- Подключение удаленных экранов человеко-машинного интерфейса в любом месте сети *
- Более чем 3500 новых или улучшенных интеллектуальных форм в 77 трафаретах
- Быстрая разработка с высокоскоростными построителями проекта
- Поддержка фоновой анимации
- Поддержка массивов SQL



*Удаленные компьютеры требуют использования лицензии среды исполнения удаленного узла Remote Screen Node (PC-ENT-SRN)

THINK&DO STUDIO



Think&Do Studio

Среда разработки (включает в себя и лицензию на среду исполнения)

1. Studio Development/runtime (PC-ENT-SDD)
- Лицензии на среду исполнения:
2. Studio Runtime License (PC-ENT-SDR)
3. Remote Screen Node (PC-ENT-SRN)

Наши клиенты сообщают, что они уменьшили время разработки на 30-70 % по сравнению с традиционными решениями

Продукты Think&Do Studio:

1. Think&Do Studio Development & Runtime (PC-ENT-SDD):

Полный пакет разработки. Он включает в себя среду разработки, лицензию на среду исполнения и лицензию удаленного узла. Используйте этот пакет для разработки или изменения проекта Think&Do Studio на компьютере или WinPLC. Станция разработки может управлять процессом и отображать его на любых удаленных экранах HMI, созданных для проекта.

2. Think&Do Studio Runtime License (PC-ENT-SDR):

Только одна лицензия на среду исполнения для одной операционной системы. Данная лицензия требуется для каждого компьютера, который работает как контроллер в проекте. Станция исполнения может управлять собственными экранами человеко-машинного интерфейса, но не может работать с удаленными экранами. Совместная установка в параллельный порт ключа разработки и ключа исполнения допускает возможность изменения/отладки во время выполнения программы управления компьютером.

3. Think&Do Studio Remote Screen Node (PC-ENT-SRN):

Лицензия среды исполнения удаленного человеко-машинного интерфейса. Удаленные экраны создаются при помощи среды разработки Think&Do Studio (PC-ENT-SDD).

Эта лицензия допускает, чтобы один компьютер подключался по локальной сети к удаленным экранам из одного или нескольких проектов Studio, работающих на компьютере или WinPLC. Удаленными экранами могут быть полностью идентичные копии локальных экранов или совершенно новые HMI экраны.

Возможности Think&Do Studio:

Отличия от Think&Do Live!

- Широкие возможности человеко-машинного интерфейса - лучшие в классе программ для создания HMI
- Интерфейс SQL- простое подключение, прямая интеграция по ODBC
- Подключаемые библиотеки блок-схем
- Разработка удаленных экранов
- Лицензии на среду исполнения удаленного узла*
- Импорт экранов

- Синхронизация проектов, поддержка многопользовательского режима разработки
- Поддержка MODBUS TCP, MODBUS RTU и MODBUS Plus
- Встроенное управление видеонаблюдением
- Контекстно-зависимые подсказки

**Необходимо использование лицензии среды исполнения удаленного узла Remote Screen Node (PC-ENT-SRN) на удаленных компьютерах.*

Сохраненные возможности от Think&Do Live!

- Общая база данных для HMI, логического управления и управления движением
- Встроенное управление движением - поддержка оборудования различных производителей
- Мощные инструменты отладки - отладка программ в режиме реального времени
- Тестирование логики в автономном режиме - тестирование логики, где бы Вы не находились
- Встроенные коммуникации по последовательным портам - встроенный блок последовательного обмена легко захватывает данные
- Поддержка полевого ввода/вывода с использованием Ethernet, MODBUS TCP, MODBUS RTU, DeviceNet, Profibus и других
- 64 ПИД-регулятора - простое заполнение бланка для управления ПИД-регулятором
- Инструменты анализа производительности - удобные инструменты для увеличения рентабельности
- Поддержка разработки неограниченного числа проектов для WinPLC
- Поддержка C-more/EZText
- Встроенная лицензия среды исполнения

Системные требования Think&Do Studio:

Рекомендованные:

700 МГц PIII CPU, 256 Мб RAM, 32 Мб VRAM, 625 Мб(NT)/2.56 Гб (W2K) UDMA/SCSI HDD [560 Мб (Studio и Visio), 740 Мб (для установки), не включая операционную систему]

Минимальные:

128 Мб RAM, 4 Мб VRAM

Все пакеты Studio включают в себя аппаратный ключ для параллельного порта.

ТРИ РЕШЕНИЯ ДЛЯ КОМПЬЮТЕРНОГО УПРАВЛЕНИЯ ОТ THINK&DO

1



Поддержка Windows NT, 2000 и XP
Теперь и с Visio 2002

Пакет Entivity Studio

Среда разработки (включает в себя и лицензию на среду исполнения)

1. Studio Development/run-time license (PC-ENT-SDD)

Лицензии на среду исполнения:

2. Studio RuntimeLicense (PC-ENT-SDR)

3. Remote Screen Node (PC-ENT-SRN)

Включает в себя:

- Великолепную графику Visio
- Язык блок-схем алгоритмов
- Широкие возможности человеко-машинного интерфейса
- Простой SQL-интерфейс
- Подключаемые библиотеки блок-схем
- Удаленную разработку экранов
- Импорт экранов
- Синхронизацию проектов, поддержку многопользовательского режима разработки
- Встроенные коммуникации по последовательным портам
- Поддержку MODBUS TCP, MODBUS RTU и MODBUS Plus
- Встроенное управление движением
- Встроенное управление видеонаблюдением
- 64 ПИД-регулятора
- Мощные инструменты отладки проекта
- Тестирование логики в автономном режиме
- Общую базу данных для человеко-машинного интерфейса, управляющей логики и управления движением
- Инструменты анализа производительности
- Поддержку WinPLC
- Поддержку Windows NT, 2000 и XP

Выбирайте Studio если Вам требуются:

1. Подключение к базам данных SQL
2. Широкие возможности человеко-машинного интерфейса с анимацией и великолепной графикой Visio
3. Поддержка многопользовательской разработки одного проекта или общее использование библиотеки блок-схем алгоритмов во многих проектах

Системные требования:


Рекомендуемые:

Процессор PIII 700 МГц, 256 Мб RAM, 32 Мб VRAM, 625 Мб(NT)/2.56 Гб (W2K) UDMA/SCSI HDD [560 Мб (дополнительно 180 Мб при установке) для Studio и Visio, не включая операционную систему]

Минимум:

128 Мб RAM, 4 Мб VRAM

2



Полностью совместимый с оригиналом Think&Do
Программное обеспечение для разработки приложений
Поддержка Windows NT, 2000 и XP

Think&Do Live!

Лицензия среды разработки/исполнения (PC-ENT-LIVE)

Включает в себя:

- Язык блок-схем алгоритмов
- Редактор человеко-машинного интерфейса
- Повторно используемые подпрограммы
- Встроенные коммуникации по последовательным портам
- Встроенное управление движением
- OPC клиент и сервер
- Поддержку MODBUS TCP и MODBUS RTU
- 64 ПИД-регулятора
- Мощные инструменты отладки проекта
- Тестирование логики в режиме Offline
- Общую базу данных для человеко-машинного интерфейса, управляющей логики и управления движением
- Инструменты анализа производительности
- Поддержку C-more и EZText
- Поддержку WinPLC
- Поддержку Windows NT, 2000 и XP

Выбирайте Live!, когда у Вас:

1. Умеренные требования к человеко-машинному интерфейсу
2. Не требуется подключение к базам данных SQL
3. Проект создается одним разработчиком
4. Затраты на оборудование должны быть минимальны

Системные требования:

Pentium 133 МГц CPU, 2 Мб VRAM, 64 Мб RAM (32 Мб минимум с NT), 500 Мб(NT)/2.31 Гб (W2K) UDMA/SCSI HDD [300 Мб (дополнительно 130 Мб при установке) для Live!, не включая операционную систему]

Think&Do DataPak (PC-ENT-DAP)

Think&Do Data Acquisition Pack - это комплект, позволяющий программистам создавать приложения, которые в режиме реального времени получают данные из среды исполнения. Программные интерфейсы включают в себя OPC, DDE, и VB/C++. Для WinPLC (или других устройств на базе Windows CE) этот комплект предоставляет мониторинг, запуск/останов приложения и считывание/запись файлов проекта. Никаких отдельных лицензий на среду исполнения Вам не потребуется. PC-ENT-DAP совместим со всеми версиями Think&Do Studio, Think&Do Live! и Think&Do версии 5.2 или выше.

3



WinPLC - самое недорогое решение для компьютерного управления

WinPLC - гибрид компьютера и контроллера

WinPLC - уникальное гибридное решение, обеспечивающее выгоды программирования систем компьютерного управления на Think&Do для устройства типа ПЛК. Разработайте свои приложения с Think&Do Studio или Think&Do Live! и загрузите их в WinPLC. Одна лицензия на среду разработки позволяет создать неограниченное число приложений для WinPLC.

Используйте WinPLC, когда Вам требуется:

1. Преимущества компьютерного управления: сложная математика, обработка данных и возможности связи

2. Промышленный форм-фактор ПЛК, энергонезависимая память и стандартный ввод/вывод

или когда:

1. Требуется стандартный ввод/вывод для человеко-машинного интерфейса (WinPLC не имеет встроенных средств визуализации)

2. Вам не нужна мощность и дорогой компьютер

Загрузка проектов в WinPLC осуществляется также просто, как и в обычном компьютере!

Пакет Think&Do LIVE! для процессоров WinPLC (PC-WPLC-LIVE)

Язык блок-схем алгоритмов, простая конфигурация ввода/вывода, драйверы MODBUS TCP и Modbus RTU для порта Ethernet и последовательного порта, OPC клиент/сервер.